

## GUIDA UTENTE PER ESPERTI

motivati  th

## Online Educational Platform



## INTRODUZIONE

L'**Expert Program Toolkit** è progettato per tutti gli esperti: insegnanti, educatori, operatori sociali e giovanili che lavorano con giovani (14-24 anni), dentro e fuori le scuole, e che sono interessati ad esplorare approcci pedagogici per una migliore comprensione, motivazione e coinvolgimento di coloro che sono a rischio di abbandono scolastico o hanno già lasciato la scuola.

Questo percorso formativo si articola in due moduli di quattro unità, ciascuno focalizzato su contenuti adeguati al livello di istruzione e all'età dei diversi utenti finali (ragazzi 14-18 e 18-24).

Il **modulo 1** cerca di aiutare gli insegnanti a diventare più consapevoli dell'abbandono scolastico precoce come un processo complesso determinato da diverse dimensioni e ragioni. Invitiamo gli insegnanti a esplorare diversi approcci educativi basati sull'arte e sull'educazione digitale per identificare situazioni di rischio, trovare soluzioni e progettare misure preventive. È rivolto agli esperti che lavorano con i giovani (14-18 anni) considerati a rischio, soprattutto nelle scuole.

Ogni unità introduce concetti e strumenti fondamentali per affrontare l'abbandono scolastico (ESL), promuovendo una riflessione critica sugli approcci pedagogici e sviluppando un kit di competenze di esperti.

Il **modulo 2** richiama la nostra attenzione sull'impatto che l'abbandono scolastico ha sulle traiettorie dei giovani, principalmente per quanto riguarda l'accesso al mercato del lavoro e l'ulteriore impegno nella società. Le quattro unità che compongono questo modulo esplorano come l'imprenditoria sociale e l'utilizzo delle TIC possono essere utili per affrontare l'inclusione sociale e migliorare le opportunità educative. Si rivolge agli esperti che lavorano con coloro che hanno abbandonato prematuramente la scuola (18-24 anni).

Ogni unità introduce concetti e strumenti fondamentali per affrontare l'abbandono precoce dell'istruzione e della formazione (ELET), promuovendo una riflessione critica sugli approcci pedagogici e sviluppando un kit di competenze di esperti.

Tutti i materiali sono gratuiti e disponibili nelle seguenti lingue: inglese, greco, italiano, polacco, portoghese e spagnolo.



## METODOLOGIA

### COME FUNZIONA IL CORSO?

Questo corso riassume preziosi strumenti e linee guida per supportare gli educatori nell'affrontare l'abbandono scolastico, il rischio di abbandono scolastico e l'insuccesso scolastico.

Il corso è gratuito e si compone di 2 moduli formati da 4 unità ciascuno ed è composto da video animati, didattici, letture, esercizi, buone pratiche, attività e quiz.

Il partecipante può scegliere se fare entrambi i moduli, solo uno o diverse unità di ogni modulo. Tuttavia, per ricevere un certificato di conseguimento alla fine del modulo, i partecipanti dovranno completare i quiz con un minimo del 75% di risposte corrette.

### GESTIONE E DURATA E TEMPO

In totale, ogni modulo dura 15 ore di formazione online con possibilità di autovalutazione. Il tempo settimanale che investirai nel corso è direttamente legato agli obiettivi personali che ti poni. Avrai libero accesso al materiale del corso e potrai completarlo al tuo ritmo.

Tutto ciò di cui hai bisogno per completare il corso è un computer o un dispositivo mobile (smartphone o tablet) e una connessione Internet. Sulla piattaforma educativa è presente un forum dove potrai condividere le tue impressioni con altri studenti o porre domande relative all'argomento. Ricordati di seguire la netiquette in modo che il moderatore non cancelli i tuoi commenti.

Alla fine di ogni modulo troverai un link per scaricare il modulo completo in PDF. In questo modo, potrai continuare a studiare offline.

### QUIZ DI VALUTAZIONE

Alla fine di ogni unità, troverai un quiz che contiene domande a scelta multipla. Lo scopo di queste domande è rafforzare le tue conoscenze e determinare il raggiungimento degli obiettivi di apprendimento.

Hai 3 opportunità per rispondere alle domande, dopodiché la domanda verrà bloccata. Ricorda che hai bisogno di almeno il 75% delle risposte giuste per ottenere il certificato.

## DESCRIZIONE DI OGNI MODULO

Nella progettazione del corso, abbiamo combinato risorse di apprendimento più passive con risorse attive, in cui partecipazione e impegno sono la base per l'apprendimento. Lo scopo è applicare la discussione teorica alla realtà del tuo paese.

La prima risorsa di ogni modulo contiene la descrizione e gli obiettivi di apprendimento da condurre. Ti consigliamo di leggerlo attentamente per sapere quali attività devono essere svolte per il completamento con successo del corso e il tempo stimato necessario.

4

## CERTIFICATI

Vi invitiamo a ottenere il massimo dal corso partecipandovi attivamente.

Se hai almeno il 75% delle risposte corrette in tutte le unità di uno dei moduli, puoi ottenere un certificato che attesti che hai completato questa parte del corso. Se completi con successo entrambi i moduli, puoi scaricare un certificato per l'intero corso.

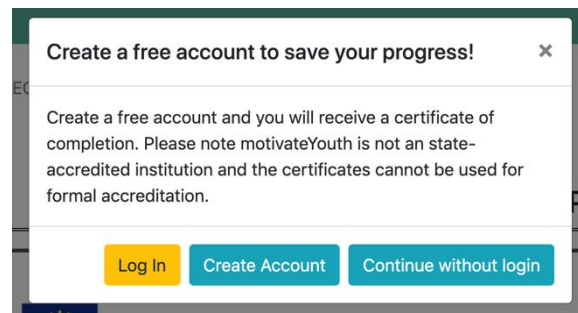
Per ricevere il certificato di conseguimento, devi registrarti fornendo il tuo nome completo (per il certificato), e-mail e una password.

## PIATTAFORMA DIDATTICA ONLINE WALKTHROUGH

### CREARE UN ACCOUNT

Sul sito web del progetto, nella sezione risultati, fai clic su IO4: Piattaforma educativa online.

La prima cosa che salta fuori è un invito a creare un account gratuito per salvare i progressi.



Se scegli di creare un account, vedrai la seguente schermata:

## Create your MotivateYouth account

Full name

Full name used on certificate.

Email

We'll never share your email with anyone else.

Password

Confirm password

Create Account

Cancel

5

Gli unici dati personali di cui hai bisogno sono il tuo nome e la tua email. Il nome che scrivi qui apparirà sul certificato, quindi assicurati che sia scritto correttamente.

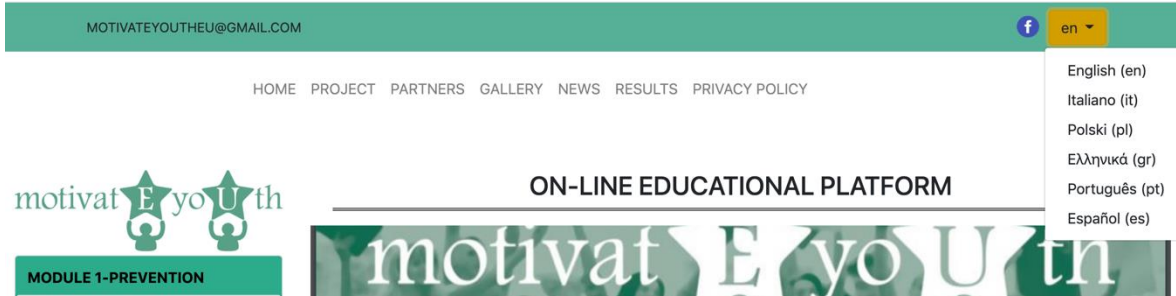
Puoi anche scegliere l'opzione: continua senza effettuare il login. Puoi creare un account in qualsiasi momento facendo clic sul pulsante giallo: Registrati per la certificazione online, nella parte inferiore sinistra della pagina.

Ricorda che se stai seguendo il corso senza effettuare il login, i risultati del quiz non verranno salvati.



### SELEZIONE DELLA LINGUA PREFERITA

Nella parte superiore destra della pagina, puoi selezionare la tua lingua preferita tra inglese, greco, italiano, polacco, portoghese e spagnolo.



### IL CORSO ONLINE

Il corso si articola in due moduli. Il modulo 1 è prevenzione e il modulo 2 intervento.

Ciascuno dei moduli ha la stessa struttura:



Ci sono 3 sezioni comuni a ciascuno dei moduli:

- INTRODUZIONE, dove puoi leggere sul gruppo target di questo modulo e le aree di formazione che affronterà
- METODOLOGIA: dove puoi leggere la durata, i quiz e gli attestati
- SYLLABUS con la struttura dell'intero modulo

I moduli sono suddivisi in 4 unità. Tutte le unità sono strutturate allo stesso modo..

7

- Cosa imparerai con gli obiettivi di apprendimento
- I concetti chiave che troverai in questa unità
- Unità 1.1., 1.2 ecc. con il contenuto effettivo del corso. Hai il testo, i collegamenti a siti Web e video.
- Riassumi l'unità con le idee principali su ciò che hai imparato
- Ulteriori letture e risorse: in questa sezione troverai molte risorse aggiuntive che puoi esplorare per approfondire l'argomento
- Quiz: ci sono interattivi. Mostrare. Una volta che hai il 75% delle risposte corrette, sarai in grado di ottenere un certificato
- Riferimenti



Puoi **SCARICARE L'INTERO CORSO** in PDF. In questo modo puoi stamparlo o utilizzarlo senza una connessione Internet.

This project has been funded with support from the European Commission under the Erasmus+ Programme. This publication [communication] reflects the views only of the author, and the Commission cannot be held responsible for any use which may be made of the information contained therein.

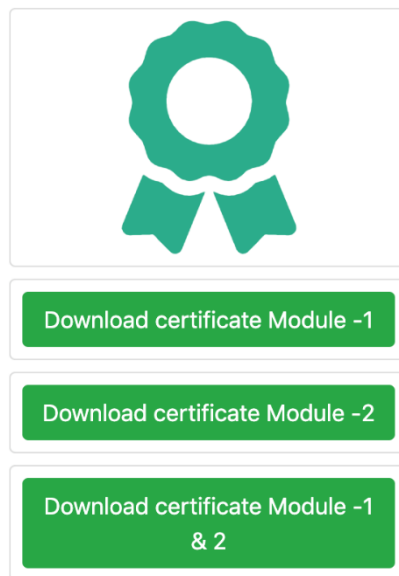
## IL CERTIFICATO

Sono disponibili 3 diversi certificati:

- Certificato per il Modulo 1
- Certificato per il Modulo 2
- Certificato per l'intero corso

8

Una volta registrato e completato uno dei moduli con almeno il 75% di risposte corrette, la piattaforma mostrerà automaticamente un pulsante per scaricare il certificato.

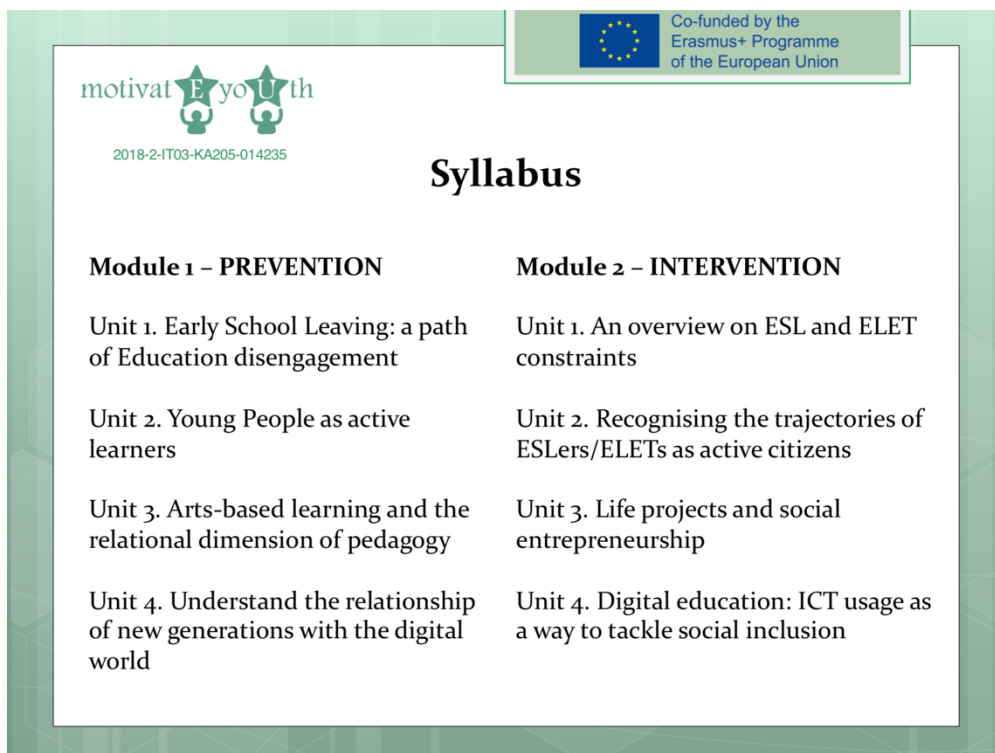


Il certificato può essere in inglese o in una qualsiasi delle lingue in cui è disponibile il corso.





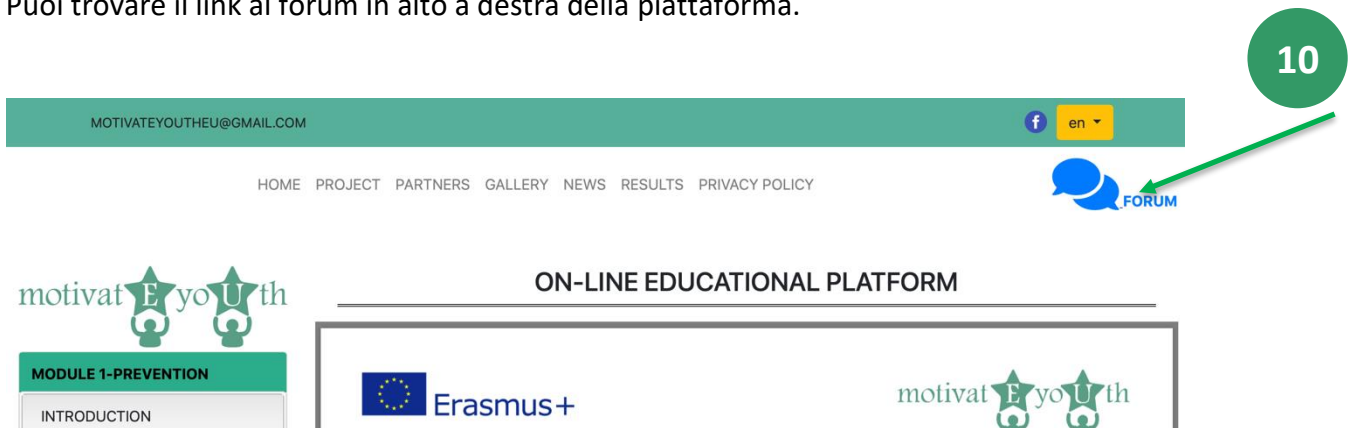
Ecco come apparirà il certificato per l'intero corso in inglese.



## THE FORUM

Un forum è a disposizione di tutti gli utenti per poter comunicare direttamente e interagire, condividendo conoscenze ed esperienze.

Puoi trovare il link al forum in alto a destra della piattaforma.



Devi essere loggato per poter interagire nel forum.

Per accedere, fai clic su Discussione generale e vedrai questa schermata:

You must be logged in to create new topics.

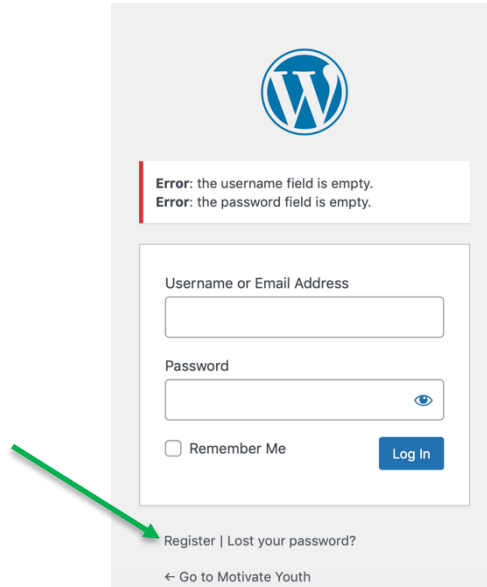
Username:

Password:

Keep me signed in

**LOG IN**

La schermata successiva che vedrai è la seguente:



The screenshot shows a WordPress login page. At the top is the WordPress logo. Below it, a red error message box contains the text: "Error: the username field is empty." and "Error: the password field is empty." Below the error message are two input fields: "Username or Email Address" and "Password". The "Password" field has a small eye icon to its right. Below the input fields is a checkbox labeled "Remember Me" and a blue "Log In" button. At the bottom of the form, there is a link that says "Register | Lost your password?". A green arrow points from the left towards this link. Below the form, there is a link that says "< Go to Motivate Youth".

11

Riceverai un'e-mail e dovrai seguire le istruzioni dell'e-mail per verificare il tuo account.

Ricorda che questo login è indipendente dal login del corso online.

Puoi utilizzare il corso online senza registrarti, ma non puoi scrivere sul forum senza registrarti.

Segui sempre le regole della nettiquette, in modo che l'amministratore non cancelli i tuoi contributi.